



REDEX

PROTECH LIMITED

TOTAL FIRE PROTECTION COMPANY

CORPORATE OFFICE :

A-5, JAYMANGAL HOUSE,

OPP. GANDHIGRAM RLY. STATION,

AHMEDABAD- 380 009 (INDIA)

PHONE: - 26584080, TELEFAX : 079 -26587009

CIN - L31100GJ1991PLC016557

Date: 10.11.2017

To,
Gen. Manager (DCS)
BSE Limited.
P J Towers, Dalal Street,
Fort, Mumbai-400001

SUB: INTIMATION OF ADVERTISEMENT IN NEWSPAPER UNDER REGULATION 47 OF SEBI (LISTING OBLIGATIONS AND DISCLOSURE REQUIREMENTS) REGULATIONS 2015.

REF: COMPANY CODE BSE: 523650

Dear Sir,

Please find enclosed herewith copy of Advertisement given in newspaper of unaudited financial results for the quarter and half year ended on 30th September, 2017 in compliance of Regulation 47 of SEBI (Listing Obligations and Disclosure Requirements) Regulations, 2015. The said financial results were reviewed by Audit committee and approved by the Board of Directors at its meeting held on 10th November, 2017.

You are requested to take the same on your record.

Thanking You.

Yours Sincerely,

FOR, REDEX PROTECH LIMITED

MR. GNANESH BAHGAT
MG. DIRECTOR
(DIN: 00115076)



સુઝલાઈન

૨૪ એક ઠહર તારીખ ૧૧-૧૧-૨૦૧૭ પાનાં : ૪ માલિક : જયની પબ્લીશર્સ તંત્રી : શ્રી રણછોડ એન. શાહ સહુ તંત્રી : રાધિકા ગંજવ

તરરાષ્ટ્રીય સ્તરેથી પણ પોઝિટીવ સમાચાર

દરે બજાર પોઝિટીવ આગળ વધતું જાય છે અને તે સ્તરેથી પણ પોઝિટીવ વધ્યા છે. ગયા અઠવાડિયે પ્રમુખ ચીનની મુલાકાતે હતા આ બંને ટોચના અર્થતંત્ર શિક્ષક દ્વારા અભાજે ગ્રહણ કરાય છે અને આ કરારને વધુ સ્તરે યોગી શાંતિ વપરે કોશના અર્થતંત્રમાં મજબૂત વધશે તે આશાવાદ હાલના યો છે.

પહેલે અમેરિકામાં ફેરલ આ તબક્કે વ્યાજદર ટાળી અને અમેરિકન પ્રમુખે કેટલક વડા તરીકે પોવેલની પી છે અને આ સમાચારો અમેરિકન શેરબજારોમાં ટ્રેન્ડ જોવાયો હતો પરંતુ સેનેટ દ્વારા પ્રમુખે જે કાપની દરખાસ્ત અપેલી તેનું સુધી મોડુક રાખવાની પી છે અને તેને પરિણામે અમેરિકન એવરેજમાં ૨૦૦ ટાંકા ઘટાડો જોવાયો હતો.

અમેરિકામાં રોજગારીના પછ મજબૂતી દર્શાવે છે આથીઓને અપેક્ષા હતી કે બેરોજગારીના દાવા

અને કન્ગ્રસુમર સેન્ટીમેન્ટમાં નોંધપાત્ર વધારો જોવાશે. આ ઉપરાંત ત્રીજા ક્વાર્ટર દરમિયાન વર્કર પ્રોડક્ટિવિટી પછ ૨.૪ ટકાથી વધીને ૩ ટકા ઉપર આવી ગઈ છે અને તે પણ અર્થતંત્રનું પોઝિટીવ પાતું દર્શાવે છે.

અમેરિકન અર્થતંત્ર અને શેરબજાર હવે અમેરિકન પ્રમુખના ૧ વર્ષની ઉજવણીમાં શું જાહેરાતો આવે છે તેની રાહ જોઈ રહ્યા છે. પ્રમુખ તરીકે ટ્રેનાલ ટ્રમ્પની ચુંટણીને ૧ વર્ષ હવે પૂરું થવા આવ્યું છે અને ચુંટણીના પ્રવચનો દરમિયાન તેમણે કેટલીક જાહેરાતો કરી હતી અને હવે નજીકના થોડા અઠવાડિયામાં જ આ જાહેરાતોને અમલમાં મુકવા માટે તેઓ વિવિધ આર્થિક સુધારાઓ જાહેર કરે તે આશાવાદ વધ્યો છે અને તે પાછળ સ્ટાન્ડર્ડ એન્ડ પુઅર્સ, પ્રોજેક્શન અને નાસ્ડેકમાં વિક્રમી બંધ આવ્યું. બેન્ક શેરોમાં પણ જે યોડુક પ્રોફીટ શુડીંગ અને ઘટાડો શરૂ થયો હતો તેની ઉપર પણ બ્રેક લાગી છે.

હવે એનાલિસ્ટોને અપેક્ષા છે કે

પોઝિશન ખુબ મજબૂત બનશે અને તેને કારણે એપેક્ષા દેશોમાં સાઉદી અરેબિયાની ભૂમિકા પણ સુધરશે તે આશાવાદ પણ વધ્યો છે.

ભારતમાં અત્યારે સમગ્ર રાજકીય વાતાવરણ ગુજરાત અને હિમાચલ પ્રદેશની વિધાનસભાઓની ચુંટણીઓ લક્ષી થઈ ગયું છે અને આવતાં અઠવાડિયાથી તો શ્રી નરેન્દ્ર મોદી અને તેમની સરકારના ટોચના નેતાઓ ગુજરાતમાં પ્રચાર માટે ઉમટી પડશે અને તે પાછળ આર્થિક ભાલતોની નવી કોઈ જાહેરાતોની સંભાવના આવતાં ૩ અઠવાડિયા નથી દેખાતી. તેમ છતાં જાહેરાતો અંગે દર મહિને જે મીટિંગ મળે છે તેમાં ટોચના ૨૮ ટકાના દરને ધરાવીને ૧૮ ટકા કરી નાંખાય તે વિચાર છેલ્લા ૧ અઠવાડિયાથી હતો અને તે અનુસારના પગલાંને કારણે બજારને થોડું બળ મળ્યું છે.

સામે પહેલે કંપનીઓના પરિણામો અપેક્ષા કરતાં ઘણાં જ સુધરે આવી રહ્યા છે અને ખાસ કરીને ઓટોમોબાઈલ જાપાન ટાટા મોટર્સના વેચાણોમાં જે ૩ વર્ષથી ઘટતું આવ્યું તેમાં મોટી સુધારા

માંગમાં નોંધપાત્ર વૃદ્ધિ આવશે તેવી સંકેત રેટિંગ એજન્સી ઈકરાએ દર્શાવ્યો છે. ઈકરાના મંતવ્ય મુજબ ડિસેમ્બર ક્વાર્ટર અને તે પછી માર્ચ ક્વાર્ટર દરમિયાન ભારતમાં સિમેન્ટની માંગ લગભગ ૫ ટકાના દરે વધશે અને તે માટે ઈકરાએ ઇન્ફ્રાસ્ટ્રક્ચર અને રેસિડેન્શિયલ હાઉસિંગની પ્રવૃત્તિ સુધરે અને તે પાછળ સિમેન્ટની માંગ વધે તેવો અંદાજ આપ્યો છે.

સામે પહેલે સિમેન્ટ કંપનીઓ દ્વારા સને ૨૦૧૭માં સિમેન્ટની માંગમાં લગભગ ૬થી ૮ ટકાનો વધારો થશે તેવો અંદાજ મે મહિનામાં આપવામાં આવેલો અને સિમેન્ટની માંગનું આ ચિત્ર પ્લાનમાં રાખીએ અને છેલ્લાં ૨-૩ વર્ષે દરમિયાન કોઈ નવી મોટી સિમેન્ટ કમતા કાર્યરત નથી થઈ તે પાસુ પ્લાનમાં રાખીએ તો અત્યારની તમામ ટોચની સિમેન્ટ કંપનીઓમાં કેપેસિટી યુટિલાઈઝેશન સુધરે તે સંભાવના મજબૂત છે. મુખ્યત્વે રોડ પ્રોજેક્ટો અને કિંદાવતી હાઉસિંગ પ્રોજેક્ટોને કારણે સિમેન્ટની માંગમાં ઝડપી ઉછાળો આવવાની ગણતરી છે.

પરંતુ સામે પહેલે રિયલ એસ્ટેટમાં હજી ભારે નબળાઈ દેખાય છે અને રિયલ એસ્ટેટમાં ખાસ કરીને અમદાવાદમાં વેચાણોમાં ૪૮ ટકાનું

ભાવ જાવી ગયો છે અને ૧ રામકોના નકામાં ખુબ મોટા ઉછ જમ્યા છે તે જોતાં આ શેર અભાવે લઈને મુકી દેવાયુ. પીમાં સાથે રૂ. ૮૦૦નું લેવલ ટન નાંખવાની ગણતરી છે.

તેવી જ રીતે ઓ સિમેન્ટનો શેર પણ અત્યારના ક્વેર કરતા જવાય અને ઓ સિમેન્ટમાં આગામી દિવસોમાં ૨૦૫-૨૧૦નું લક્ષ્યાંક છે અને અત્યારના વધેલા ભાવે પણ આ બીજા ૧૦ ટકા ગણ અઠવાડિયામાં જ વધી જશે તેમ રીતે દેખાય છે.

ઈન્ડિયા સિમેન્ટ
શોર્ટટર્મ કરેકશનના તબક્કામાં ફરસાવેલો છે. કંડ્રામેન્ટલ અમજબૂત હોવા છતાં પીરે પીરે ધાર ૧૭૪ ઉપર આવી ગયેલા ૧ સિમેન્ટના શેરમાં આવતાં થોડાં ભાવ ઘટીને રૂ. ૧૬૫-૧૭૦ અ આવી જાય ત્યારે તેમાં થોડું રોક દેજો.

દક્ષિણ ભારતની અન્ય કેસલ સિમેન્ટનો શેર કંપાને સરખામણીમાં હજી ખુબ જ વેલ્યુએશન ઉપર મળી રહ્યો ૬૫૦ કરોડના વેચાણો પરાવતી

વિદેશી રોકાણકારોનું મુખ્ય ફોકસ ઓલ ઈકોનોમીના શેરો ઉપર

આવશ્ય અને તેના સરનામવાળા સામાજિક પોરથી રૂ.૩૯૦૦૦ બેરોજગારીના દાવા આવ્યા છે અને તે નાનો વધારો દર્શાવે છે. પરંતુ રોજગારોનું કદ ખૂબ વધી ગયું હોવા છતાં છેલ્લા લગભગ ૧૩૦ અઠવાડિયાથી બેરોજગારોની સંખ્યા ૩ લાખની અંદર જળવાઈ રહી છે અને તે પાસું ખુબ જ મજબૂતી દર્શાવે છે. પરંતુ સામે પક્ષે ત્રીજા ક્વાર્ટર દરમિયાન રિટેલ વેચાણમાં ઘટાડો જોવાયો છે. અમેરિકાના સૌથી મોટા રિટેલ સ્ટોરમાં જેની મલત્યા થાય છે તે સિઅર્સના સ્ટોર વેચાણો ત્રીજા ક્વાર્ટર દરમિયાન ૧૫ ટકા ઘટ્યા છે અને તેથી હવે જ્યારે કિસ્મતસની સિઝન શરૂ થઈ ગઈ છે ત્યારે રિટેલ વેચાણમાં કેટલો ફેરફાર આવે છે તેની ઉપર અર્થશાસ્ત્રીઓની નજર છે અને અર્થશાસ્ત્રીઓની માન્યતા છે કે ભલે ત્રીજા ક્વાર્ટર દરમિયાન સિઅર્સના વેચાણો ઘટ્યા હોય પરંતુ એકંદરે ડિસેમ્બર મહિના દરમિયાન કિસ્મતસના સમયમાં રિટેલ વેચાણોમાં

અમારકાન ફરવલ રિટાઇલ ડિસેમ્બર મહિનામાં વ્યાજદરમાં વધારો કરશે. ૯૭ ટકા બેનાલિસ્ટોનું મતવ્ય છે કે ડિસેમ્બર મહિનામાં વ્યાજદરમાં વધારો આવશે અને તે રીતે આ પાસું હવે ડિસ્કોન્ટ થઈ ગયું છે તેમ કહી શકાય. સામે પક્ષે કુડના ભાવમાં મજબૂત ઉછાળાનો ટ્રેન્ડ આગળ વધ્યો છે અને અમેરિકન કુડ અત્યારે પંદથી ૫૭ ડોલર ઉપર આવી ગયું છે. સખાયમાં ઘટાડો થવાને કારણે અને સાઉદી અરેબિયામાં કાઉન પ્રિન્સ દ્વારા બીજા ૧૧ પ્રિન્સની પરપકડ કરાઈ અને તે પછી રાજકીય તણાવ વધ્યા પછી કુડના ભાવમાં ઉછાળો જોવાયો છે.

સાઉદી અરેબિયામાં ભયાચારના આરોપ હેઠળ ૧૧ પ્રિન્સની પરપકડ કરવામાં આવી છે. પરંતુ કેટલાક રાજકીય નિષ્ણાતોનું મતવ્ય છે કે આ ઉવલપમેન્ટ સાઉદી અરેબિયામાં સત્તાની મજબૂતીના દષ્ટિકોણથી થયું છે અને આ પગલાં પછી અત્યારના રાજકીય વડાની

શેરબજારને ખુબ જ ભંગ મુખ્ય છે અને હવેના તબક્કે ટાટા મોટર્સ અને અન્ય આટોમોબાઈલ શેરોની આગેવાની સેક્ટર, તેમજ સ્ટેટ બેન્કના મજબૂત પરિણામોના સમોર્થ પછી બજારમાં સુધારાનો ટ્રેન્ડ જોવાય તે સંભાવના મજબૂત છે. સ્ટેટ બેન્ક લાભા કરેકશનનો તબક્કો પૂરો કરીને હવે તેજીતરફી થઈ ગયો છે અને તે જ પ્રકારનો ટ્રેન્ડ અન્ય બેન્ક શેરોમાં પણ શરૂ થયો છે.

અત્યારે વિદેશી રોકાણકારોનું મુખ્ય ફોકસ ઓલ ઈકોનોમીના શેરો ઉપર છે અને તેથી છેલ્લા ઘણા સમયથી ટૂંકી વધઘટમાં ફ્લાઈ ગયેલા સિમેન્ટ શેરો, સ્ટીલ અને મેટલ શેરો અને એન્જિનિયરિંગ અને ઈન્ફ્રા શેરોમાં આકર્ષણ વધવા લાગ્યું છે.

સને ૨૦૧૭ના ચોથા ક્વાર્ટર દરમિયાન એટેલે કે ઓક્ટોબરથી ડિસેમ્બર દરમિયાન ભારતમાં સિમેન્ટની

તાલિંગ ગામનું પણ મુખ્ય છે અને તેથી હાઉસિંગ સેક્ટરમાં માંગ કેટલી વધે છે ને એક હજી પણ માટી પ્રશ્ન છે. પરંતુ ઈકરા દ્વારા પોતાનો રિપોર્ટ અને અંદાજ છેક ઓક્ટોબર ૨૦૧૭માં જ આપવામાં આવ્યો છે અને તેથી રિયલ એસ્ટેટના સ્વોડાઉનનું પાસું તેમજ રિયલ એસ્ટેટ રેગ્યુલેટરી ઓથોરિટીની અસરને કારણે રિયલ એસ્ટેટમાં જે સ્વોડાઉન છે તે પાસું પણ તેણે ધ્યાનમાં લીધું હોય તે સ્વાભાવિક છે.

માંગનો આ અંદાજ ધ્યાનમાં રાખીએ તો આગામી દિવસોમાં સિમેન્ટ શેરોમાં નોંધપાત્ર વૃદ્ધિની ગણતરી છે અને તેમાં દર વખતે દર્શાવીએ છીએ

શાંત ચિત માટે મગજને અકળામણ, ગુસ્સો દૂર કરે થતું કોસ

મગજમારી

નિવૃત્ત લોકો, ગૃહાલીસીમાં પ્રવેશી

દર મુજબારે

REDEX PROTECH LIMITED				
CIN - L31100GJ1991PLC016557				
Corporate Office : A-5, Jaymangal House, Opp. Gandhigram Rly. Station, Ahmedabad - 380 009				
PH: 079-26584080, 26587009				
EXTRACT FROM THE STANDALONE UNAUDITED FINANCIAL RESULTS FOR THE QUARTER AND HALF YEAR ENDED ON 30.09.2017				
(Rs. in Lacs)				
Sr. no	PARTICULARS	Quarter ended on 30th September, 2017	For the year ended on 31st March, 2017	Corresponding 3 Months Ended on 30th September, 2016
1	Total income from operations	8.06	31.39	7.87
2	Net Profit / (Loss) for the period (before Tax, Exceptional and/or Extraordinary items)	4.76	14.96	3.78
3	Net Profit / (Loss) for the period before Tax (after Exceptional and/or Extraordinary items)	4.76	14.96	3.78
4	Net Profit / (Loss) for the period after Tax (after Exceptional and/or Extraordinary items)	3.9	12.4	3.02
5	Total Comprehensive Income for the period [Comprising Profit/ (loss) for the period (after tax) and other Comprehensive Income (after tax)]	3.9	12.4	3.02
6	Equity Share Capital	672.12	672.12	672.12
7	Reserves (excluding Revaluation Reserve as shown in the Audited Balance Sheet of Previous Year	-171.27	-176.53	-183.08
8	Earnings Per Share (of Rs. / - each) (for continuing and discontinued operations)			
	Basic :	0.06	0.18	0.04
	Diluted :	0.06	0.18	0.04

Notes:

1. The above is an extract of the detailed format of Quarterly Financial Results filed with the Stock Exchange under Regulation 33 of SEBI (Listing and Other Disclosure Requirements) Regulation, 2015. The full Format of the financial Results are available on the Stock Exchange website (www.bseindia.com) and on the Company website www.redexprotech.com

2. The result of the Quarter ended on 30th September, 2017 were reviewed by the Audit Committee and approved by the Board of Director at its meeting held on 10th November, 2017

By Order of the Board of Directors
For, Redex Protech Limited
SD/-
Mr. Gnanesh Bhagat
Managing Director
DIN - 00115076

Place : Ahmedabad
Date : 11/11/2017

તેમ રૂ. ૪૩૬૩ ઉપરનો અલ્ટ્રાટેક સિમેન્ટનો શેર સોથી વધારે આકર્ષક છે. થોડાક શેરો આ ભાવે લઈને મૂકી દેવાય. અત્યારે ભલે આ શેરમાં પીઈ રેશિયો ઉંચો લાગતો હોય પરંતુ આવતાં ૬ અઠવાડિયા દરમિયાન આ શેરમાં રૂ. ૨૫૦-૩૦૦નો સુંદર ઉછાળો જોવા મળવાની સંભાવના મજબૂત છે.

તેવી જ રીતે રૂ. ૨૭૧ ઉપરના અંબુજા સિમેન્ટના શેરમાં પણ ભાવ વધવો જોઈએ પરંતુ અંબુજામાં ચિત્ર અત્યારે થોડુંક અલગ છે અને અંબુજામાં ફાઇનિશિયલ રીતે કોઈ જ નબળાઈ ના હોવા છતાં આ શેર અત્યારે કરેકશનના તબક્કામાં દાખલ થઈ ગયો છે અને તે પાછળ આગામી દિવસોમાં આ શેર હજી વધારે ઘટીને રૂ. ૨૫૫-૨૬૦ સુધી ઊતરી જાય તેવી ગણતરી છે.

દેશની બીજા નંબરની ટોચની કંપની એસીસીમાં પણ અત્યારે નબળાઈનો તબક્કો ચાલી રહ્યો છે અને એસીસી પણ આગામી દિવસોમાં થોડે ઘટાડો ખેંચે તે સંભાવના ખૂબ મજબૂત છે.

અત્યારના તબક્કે રામકો સિમેન્ટનો શેર ઈન્વેસ્ટમેન્ટની રીતે ખુબ જ આકર્ષક છે. દિવાળી અંકમાં પણ રામકોનો શેર પકડી લેવાનું કહ્યું હતું અને તે પછીના દિવસોમાં આ શેરમાં સુંદર ઉછાળા સાથે રૂ. ૭૦૦નો

CHANNAKYA

NI POT

Franklin India High Growth Companies

fund seeks to achieve appreciation through investments in Indian sectors with high growth or potential. It will invest in companies offering

growth, measures such as Enterprise value, growth rate, price/earnings/growth, forward price/sales, and discounted EPS.

The fund is managed by

Equivalent.

NAV of the growth plan is Rs. 40.0607 and NAV of the dividend plan is Rs. 25.8119. Minimum initial investment is Rs. 5000 and additional investment can be done in multiples of Rs. 1000.

SIP investment can also be done and minimum initial investment for that is Rs. 500.

Performance	Fund	Benchmark Index
1 month	9.15 %	3.97 %
3 months	8.83 %	5.91 %
1 year	25.94 %	26.21 %
3 years	14.89 %	10.79 %
5 years	24.18 %	15.19 %
Launch till date	14.43 %	--

Key Information

NAV	Rs. 40.06 (Growth)
Expense Ratio	2.37 %
Turnover Ratio	40 %
Category	Equity Multi Cap
Open ended	Open ended
Launch Date	July 2007
Grade	Above Average
Sub-grade	Above Average
Under Mgmt.	Rs. 6716 crore
Benchmark	Nifty 500

trade-off between risk and valuation.

fund managers will be focusing on active investment and will be focusing on companies which are selected based on

Anand Radhakrishnan since May 2016.

The fund has total 37 stocks in its portfolio. 91.03% of the fund is invested in equity while 8.97% of the fund is invested in Cash & Cash

Exit load is 1% for redemption within 730 days.

Other than the scrips mentioned in the table, the fund manager has also invested in Tata Motors DVR, Whirlpool etc.

Good fund to consider.

Ranchhodbhai's Profitable thought

Titan has reported stellar performance in 2QFY18 with net sales rising 30% and PAT rising 71%. EBITDA margin improved 200 bps to its highest ever level of 12.4% with absolute EBITDA increasing 55% to Rs. 420 crore. Company has recently launched a new range of Titan Raga watches in collaboration with ace designer Masaba Gupta. Share prices on a strong uptrend and expected to touch Rs. 867.

A flat sales growth quarter-on-quarter (QoQ) and year-on-year (YoY), coupled with weak gross margins, denting Trident's operating profits and bottom-line for the quarter. Underperformance of the textile segment (that constitutes 85 percent of the company's revenue) was the key cause for the decline, as the segment's margins shrunk due to adverse exchange rate movements and narrowing spreads in yarn. However, overall the company fundamentals are strong and share is near bottom. Can buy few shares with long term holding at current rate.

What to do in Lupin is the question many people would be asking. Many would be tempted to buy at this bottom price. However, though there is bottom, there is no guaranteed turnaround in share prices. Q2 result was weak compared to same quarter last year and the USFDA warning has put the nail in the coffin. Resurrection is surely possible, just not known when. Stay away for the time being.

Bajaj Auto saw a strong festive demand with retail volume increasing 46% compared to year ago period. There is a consistent increase in demand for Avenger, Pulsar, NS and KTM models. Demand for three wheelers increased as more permits were issued by the Maharashtra and Karnataka government. Can buy at current level or accumulate on dips and then hold for 6 months.

Dewan Housing (DHFL) has exhibited a strong performance across all parameters in the quarter ended September 2017. The loan book increased at an accelerated rate of 25% to Rs. 81390 crores from Rs. 65346 crore. Disbursements surged 51% to Rs. 9950 crores, while loan sanctions spurted 68%. Story is good and can definitely buy on correction.

Net profit of Zuari Agro Chemicals surged 299.70% to Rs. 53.52 crores on 24.22% rise in total revenue to Rs. 1346 crore in Q2-September 2017 over Q2-September 2016. Fertilizer

Top Holding	
HDFC Bank	9.14 %
SBIN	8.77 %
ICICI Bank	7.93 %
Axis Bank	7.83 %
Bharti Airtel	4.99 %
Giant	42.79 %
Large Cap	25.07 %
Mid Cap	25.91 %
Small Cap	8.19 %

Hexaware Technologies :

Strong operational performance

Hexaware Technologies Limited (NSE: HEXAWARE) (Daily)
 17 Chg: ▲ 1.75 (0.52%) O: 336, H: 342.5, L: 328, C: 337.15
 CLOSE: 20y 298.7 ■ EMA (CLOSE, 50): 284.1

© iCharts.in

pected to change soon with the upcoming government's focus on pleasing the farmers: very strong as of now. Buy a few shares and

ator **Delta Corp's** consolidated net profit 43.26 on 13.47% incline in total income Q2 September 2017 over Q2 September approaching year end, income at its casinos will bump up drastically. Can buy a few shares

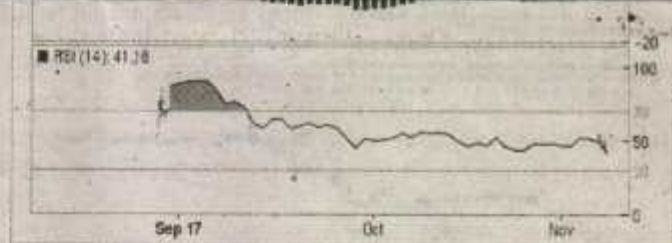
chemical manufacturer **Atul** operates in life science chemicals and performance and is a track record of uninterrupted dividend at of operations in FY1952, except in three years, around Rs. 350 crores were projects but benefits are yet to materialize as a result. Once, benefits accrue you will be able to buy shares at current level.

Kaveri Seed rose 170.03% to Rs. 20.90 on total income to Rs. 86 crore in Q2 September 2016. Both its cotton and non-cotton segments ramped-up by strengthening the distribution network now to 20,000 by FY20. The effect of this is partly witnessed in Q1FY18, when Kaveri sold packets of cotton seeds - 19 percent more than 2017. Despite being a seasonally weak quarter, it gained traction, due delayed monsoon in some

Net sales up 7.5%, Adj. PAT up 108%:

Net sales increased by 7.5% to Rs.45.06bn led by 13.8% SSS in Big Bazaar and Overall SSS of 10.2%.

Easyday is gradually gaining traction, although store



SAIL eyes volumes, value from differentiated products

Steel Authority of India Ltd is going to offer differentiated products in the market, while focussing on value along with volume, according to a company statement.

During an interaction with employees at SAIL's Durgapur Steel Plant (DSP), Chairman, PK Singh said that in the prevailing stiff market competition, value addition to products and processes along

with tailoring the product quality in line with market demands can be a game-changer for the company.

Singh said that the Railways will switch over to Linke Hofmann Busch (LHB) coaches in a phased manner in the next few years.

But the wheels for new LHB railway coaches are already in advanced stages of validation at SAIL's Durgapur

Steel Plant and the metallurgical testing of the wheels has already been completed.

Chanakya's Take

Last week we had indicated a buy on SAIL. A conglomerate in the true sense which has not realised its potential. Apart from coaches, the government is also looking to replace the railway tracks due to the recent spate of rail accidents.

Consumer Healthcare

Profit rises 4.7%

GSK said that revenue from domestic market has grown by 6.4%, driven by market penetration, increased access to products and increased spend

on advertising and promotion. During the September quarter, GSK's

advertising and promotion expenditure increased 7.8%.

"Our GST transition has been smooth and swift without any major business disruption. We are confident that with the stabilisation of GST implementation, the external environment will be more conducive to growth." Manoj Kumar, managing director of GlaxoSmithKline Consumer Healthcare, said in a statement.

According to the company, its health drink portfolio dominated the market with 55.6% value share till September.



REDEX PROTECH LIMITED

CIN - L31100GJ1991PLC016557

Corporate Office : A-5, Jaymangal House, Opp. Gandhigram Rly. Station, Ahmedabad - 380 009

PH: 079-26584080, 26587009

EXTRACT FROM THE STANDALONE UNAUDITED FINANCIAL RESULTS FOR THE QUARTER AND HALF YEAR ENDED ON 30.09.2017

(Rs. in Lacs)

Sr. no	PARTICULARS	Quarter ended on 30th September, 2017	For the year ended on 31st March, 2017	Corresponding 3 Months Ended on 30th September, 2016
1	Total income from operations	8.06	31.39	7.87
2	Net Profit / (Loss) for the period (before Tax, Exceptional and/or Extraordinary items)	4.76	14.96	3.78
3	Net Profit / (Loss) for the period before Tax (after Exceptional and/or Extraordinary items)	4.76	14.96	3.78
4	Net Profit / (Loss) for the period after Tax (after Exceptional and/or Extraordinary items)	3.9	12.4	3.02
5	Total Comprehensive income for the period [Comprising Profit/ (loss) for the period (after tax) and other Comprehensive Income (after tax)]	3.9	12.4	3.02
6	Equity Share Capital	672.12	672.12	672.12
7	Reserves (excluding Revaluation Reserve as shown in the Audited Balance Sheet of Previous Year	-171.27	-176.53	-183.08
8	Earnings Per Share (of Rs. / - each) (for continuing and discontinued operations)			
	Basic	0.06	0.18	0.04
	Diluted :	0.06	0.18	0.04

Notes:

1. The above is an extract of the detailed format of Quarterly Financial Results filed with the Stock Exchange under Regulation 33 of SEBI (Listing and Other Disclosure Requirements) Regulation, 2015. The full Format of the financial Results are available on the Stock Exchange website (www.bseindia.com) and on the Company website www.redexprotech.com

2. The results of the Quarter ended on 30th September, 2017 were reviewed by the Audit Committee and approved by the Board of Director at its meeting held on 10th November, 2017.

By Order of the Board of Directors
For, Redex Protech Limited

SD/-

Mr. Gnanesh Bhagat
Managing Director
DIN - 00115076

Place : Ahmedabad

Date : 11/11/2017